

Запуск *Microinvest* Склад Pro Light
в режиме Ресторан



2012

СОДЕРЖАНИЕ:

I.	Краткие шаги для правильного запуска <i>Microinvest</i> Склад Pro Light в режиме Ресторан.....	3
II.	Условие 1: Пароли для всех пользователей	3
III.	Условие 2: Товары, выделенные как часто ипользованные	4
IV.	Условие 3: Объект для завершения клиентского заказа (100).....	5
V.	Условие 4: Столы (Объекты) с кодами 001 - 099.....	6
VI.	Условие 5: Клиенты, выделенные как часто использованные	7
VII.	Условие 6: Цены с НДС – Активно.....	8
VIII.	Примечания пользователя.....	10

I. Краткие шаги для правильного запуска *Microinvest* Склад Pro Light в режиме Ресторан

При запуске *Microinvest* Склад Pro Light в режиме Ресторан, в начале проверяется связь с базой данных *Microinvest* Склад Pro.

Чтобы началась нормальная работа в режиме Ресторан, необходимо, чтобы в *Microinvest* Склад Pro (в бэк-офисе) были выполнены **все** из следующих условий (при этом те, которые отмечены зеленой галочкой уже исполнены, а те, которые отмечены красным крестиком – необходимо исполнить). Каждое условие задается в бэк-офисе, т.е. в программе *Microinvest* Склад Pro.



II. Условие 1: Пароли для всех пользователей

Решение: В базе данных создаются потребители и каждому из них задаются пароли. Для каждого определенного потребителя в *Microinvest* Склад Pro обязательно должен быть задан пароль.

Microinvest Склад Pro: Редакция => пользователи =>новый => задается имя и пароль (в поле состояние выбираем «Пользователь используется часто, выводится на первом месте»).

Новый пользователь

Основная информация | Группы

Код: 12 Автом. генерирование

Пользователь: Александр

Имя для печати: Александр

Пароль: *****

Подтвердите пароль: *****

Уровень доступа: Оператор

Объект: Все

Объект регистрации: По умолчанию

Карточка №:

Состояние: Пользователь используется часто, выводится на первом м

Сохранить Отмена

Пользователи

- Пользователи
- Администратор
- Оператор
- Управляющий

Код	Имя	Уровень
11	test	Оператор
12	Александр	Оператор
3	Виктор	Оператор
7	Виктория	Оператор
4	Дарья	Оператор
8	Илья	Оператор
6	Ирина	Оператор
5	Наталья	Оператор

Создать - F2 / Редакция - F3 / Удалить - Del / Локатор - F4 / Печать - F6

OK
Отмена
Локатор
Создать
Редакция
Удалить
Печать

Сортировка
 Имя
 Код
 Уровень

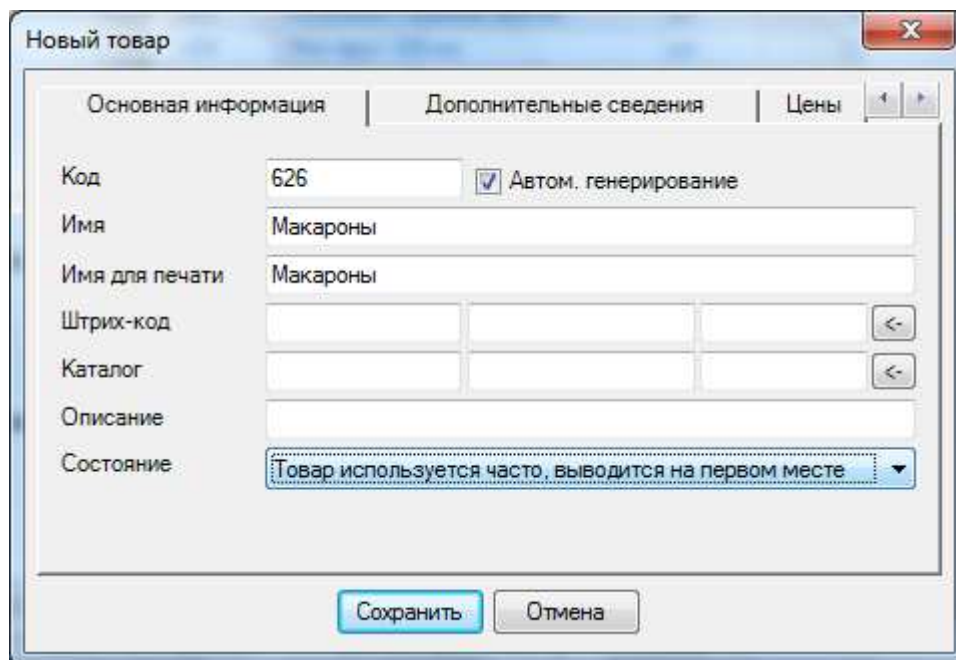
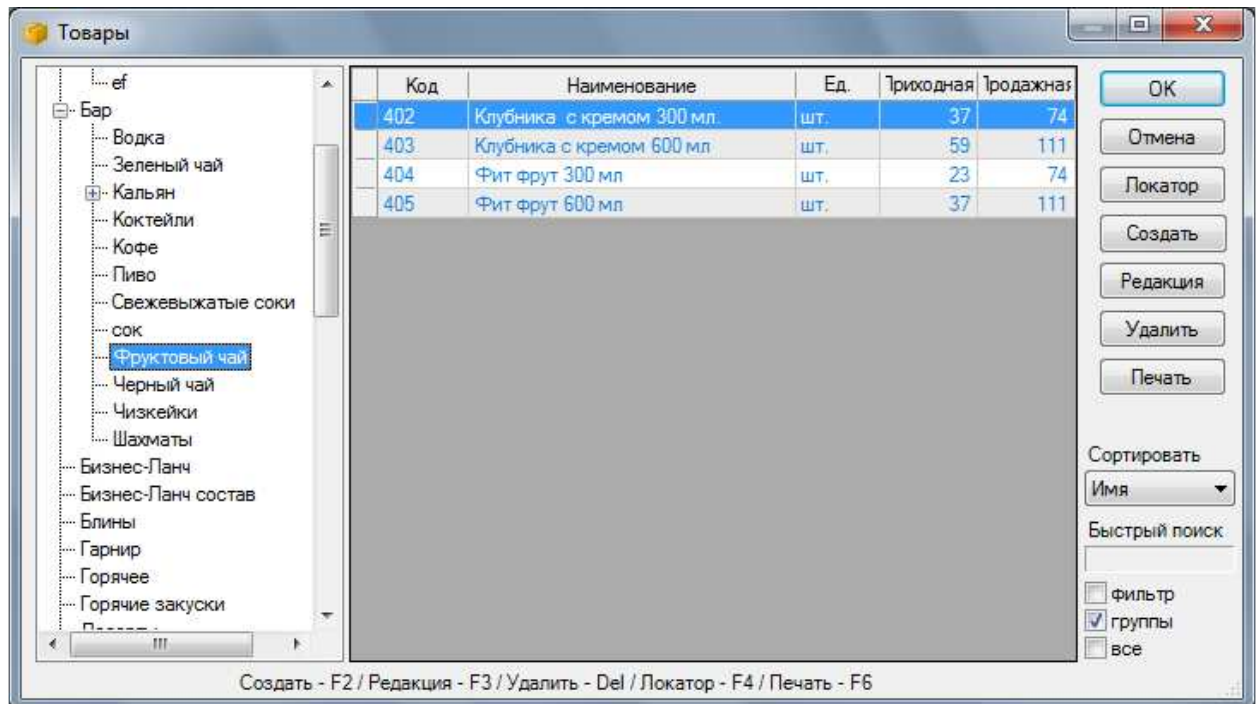
Быстрый поиск

фильтр
 группы
 все

III. Условие 2: Товары, выделенные как часто используемые

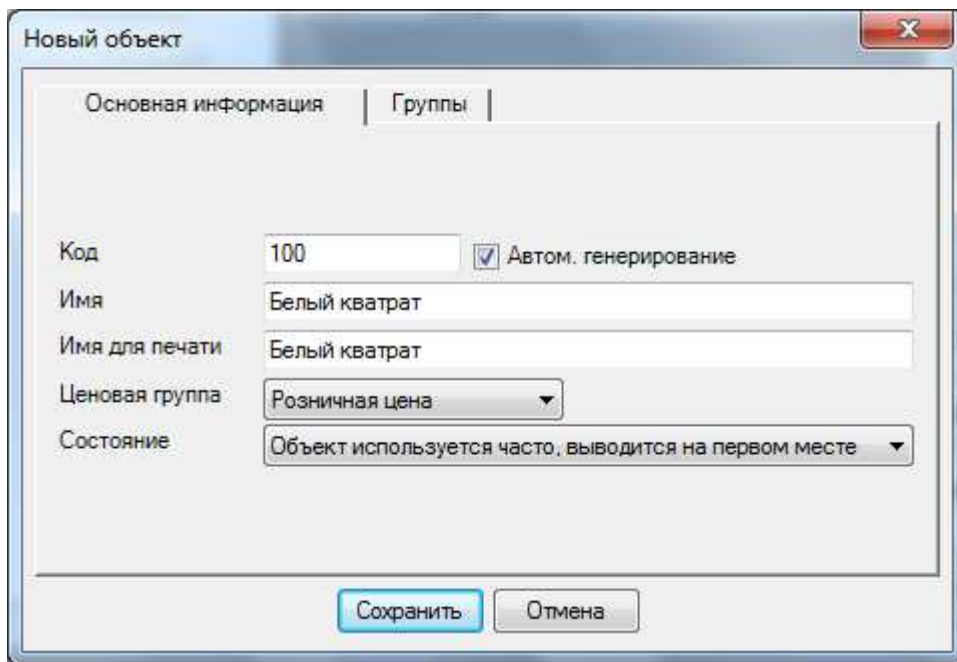
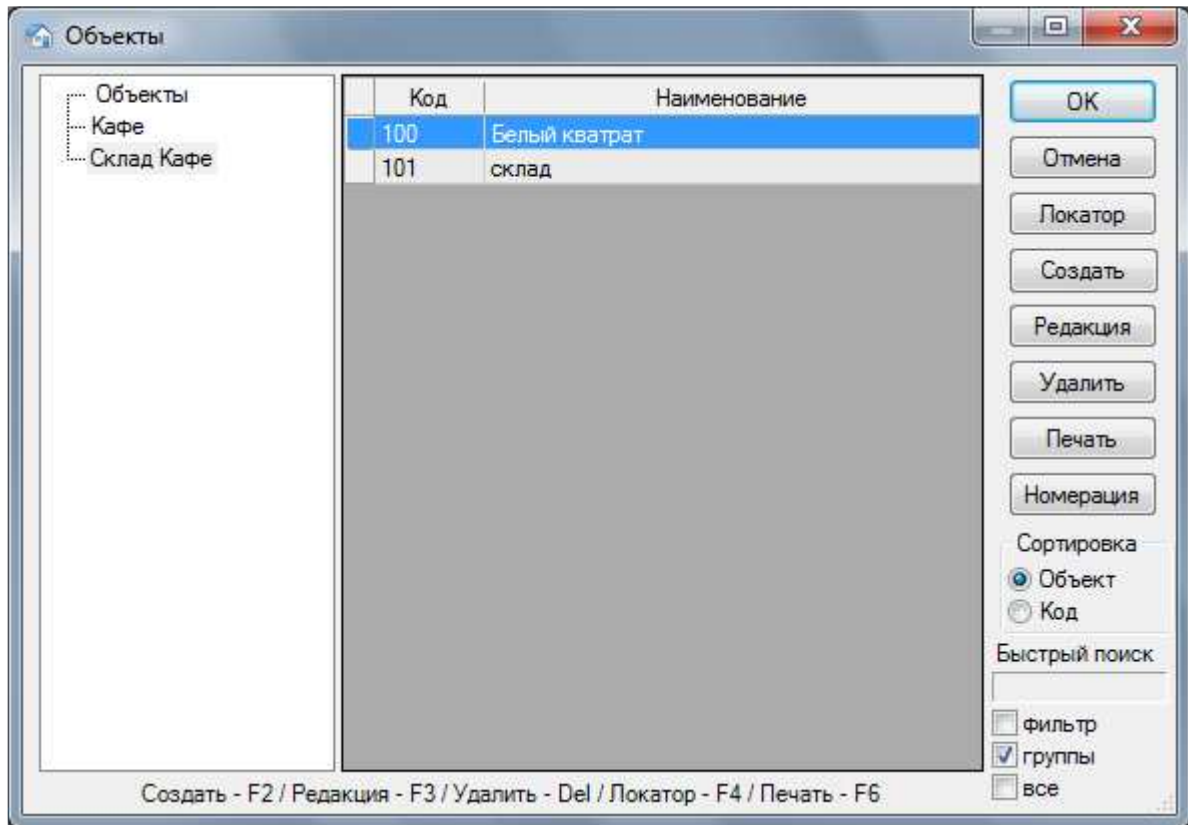
Решение: Microinvest Склад Pro Редакция =>Товары => Новый => Группы создаются группы, которые будут использоваться в программе. После создания групп создаются и

товары, распределенные по группам. Из поля Новый вводятся наименование товара, код, и в поле Состояние выбираем «Товар используется часто, выводится на первом месте»



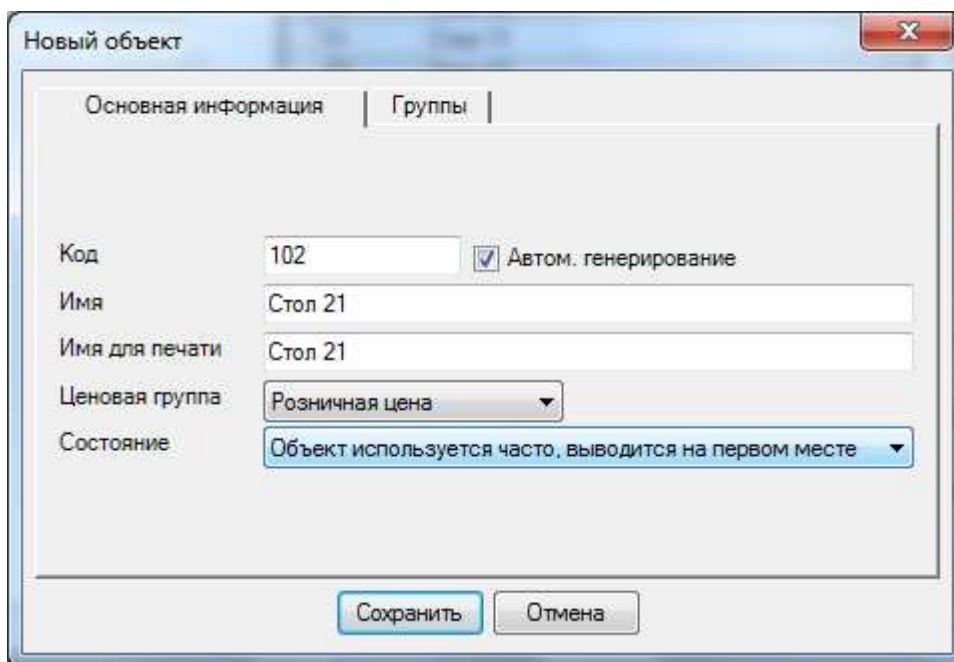
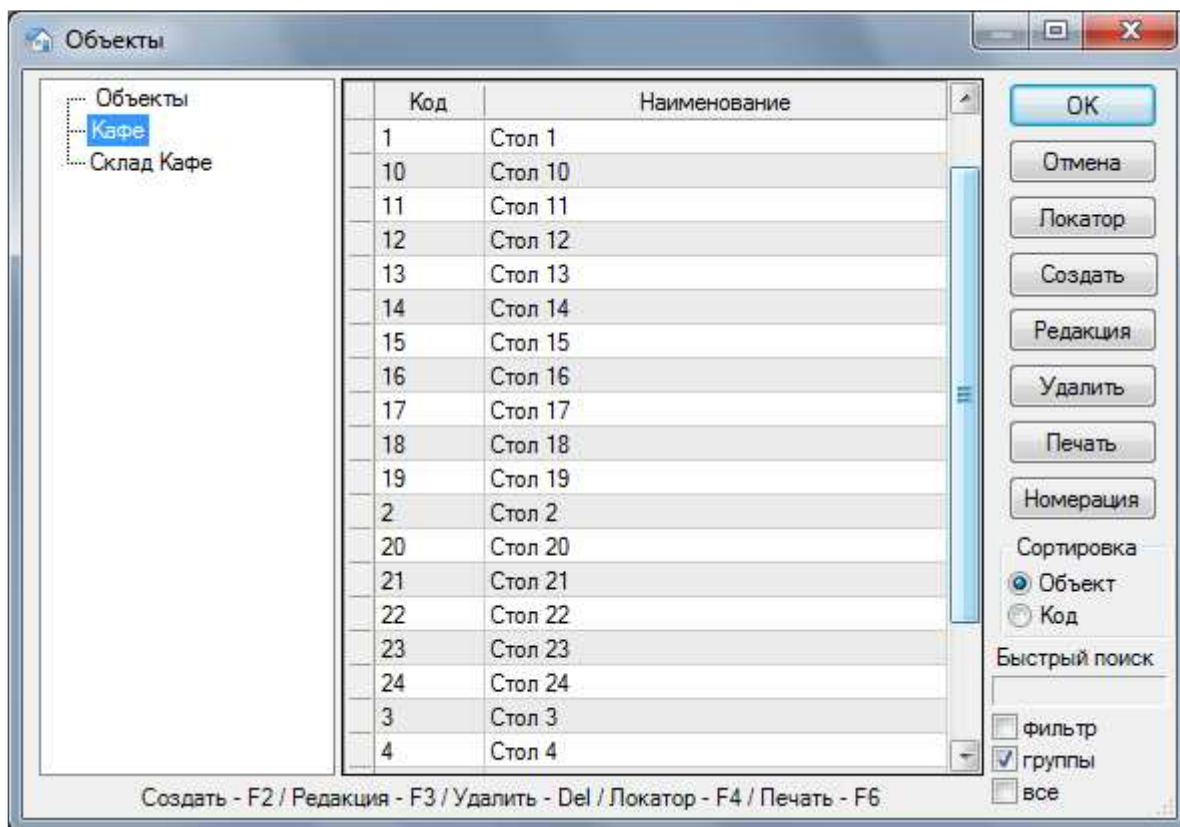
IV. Условие 3: Объект для завершения клиентского заказа (100)

Решение: Создается из Редакция =>Объекты => Новый с кодом :100 и названием (обычно – название заведения)



V. Условие 4: Столы (Объекты) с кодами 001 - 099

Решение: Создаются из Редакция =>Объекты => Новый с кодом от 1 до 99 и названием (обычно Стол 1, Стол 2 Стол 99) и в поле состояние выбираем «Объект используется часто, выводится на первом месте»



VI. Условие 5: Клиенты, выделенные как часто использованные

Решение: из Редакция =>Партнеры => Новый => задается имя Партнера, в поле состояние выбираем «Партнер используется часто, выводится на первом месте» и в поле дополнительная информация выбираем тип – «Клиент».

Партнеры

Код	Фирма	Мат.Отв.Лицо
14	Вип 10 %	
13	Вип 5 %	
10	Гость	
100	Елена	Елена
101	Клиент 1	
157	Ольга	
4	Клиент 3	

Сортировка
 Партнер
 Код
 МатОтвЛицо

Быстрый поиск
 фильтр
 группы
 все

Создать - F2 / Редакция - F3 / Удалить - Del / Локатор - F4 / Печать - F6

Редакция партнера

Основная информация | Дополнительные сведения | Данные для печати

Код:

Фирма:

Мат. Отв. Лицо:

Город:

Адрес:

Телефон:

Факс:

ИНН:

КПП:

Состояние:

Сохранить | Отмена

VII. Условие 6: Цены с НДС – Активно

Решение: Другие => Настройки => Специальные в поле Цены с НДС – Активно

